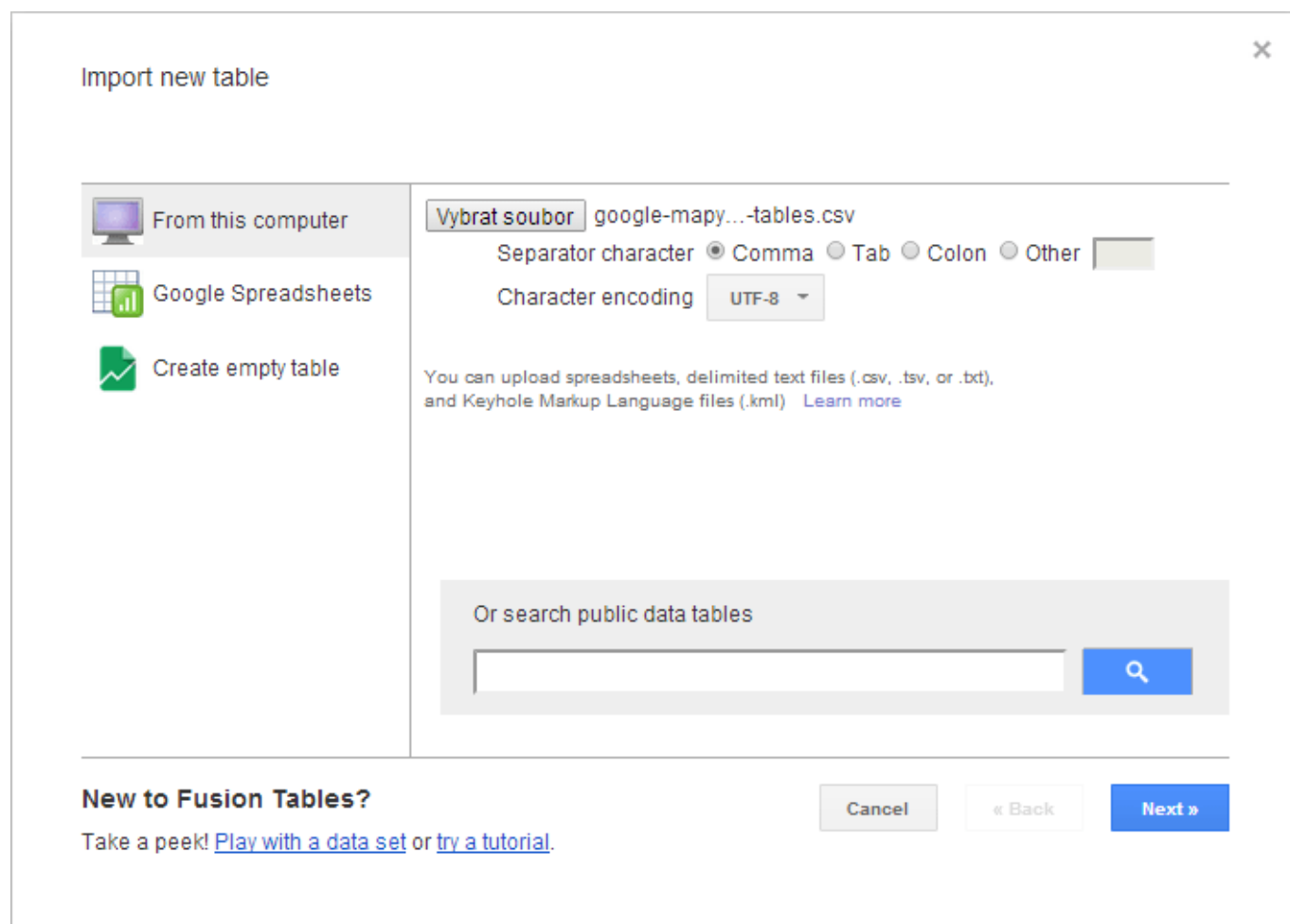


Dnešní povídání je pokračováním článku [Excel – data \(nejen\) na mapách Google](#) a chci jím poukázat na další velmi zajímavý nástroj – [Google – Fusion tables](#). Jedná se o dynamické tabulky, které umí s pomocí průvodce vykreslovat data na mapě.

Naším zdrojem bude formát CSV. Ačkoliv se Google tváří, že zvládá prakticky libovolné kódování a oddělovač, s českým formátem CSV (hlavně diakritikou) to nedopadlo dobře. Proto jsem si vytvořil zdroj dat v americkém formátu CSV a s kódováním UTF-8 bez BOM (ve VBA a metodě SaveAs použijte Local:=False a následně upravte kódování třeba v Notepad++).



Google Fusion Tables

Další postup je tak jednoduchý, že není potřeba ho ani slovně komentovat. Obrazový průvodce bohatě stačí.

Import new table



Column names are in row

1	Město	Hodn...
2	Liberec	12456
3	Praha	7543
4	Ostrava	711
5	Brno	9008
6	Karlovy vary	1345
7	Česká Třebová	4360
...

Rows before the header row will be ignored.

New to Fusion Tables?

Take a peek! [Play with a data set](#) or [try a tutorial](#).

Cancel

« Back

Next »

Google Fusion Tables

Import new table ×

Table name

Allow export [?](#)

Attribute data to [?](#)

Attribution page link

Description

For example, what would you like to remember about this table in a year?

New to Fusion Tables?

Take a peek! [Play with a data set](#) or [try a tutorial](#).

Google Fusion Tables

google-mapy-fusion-tables

Imported at Sun Mar 16 07:18:18 PDT 2014 from google-mapy-fusion-tables.csv.

Edited at 3:19 PM

File Edit Tools Help

Rows 1

Cards 1

Map of Město



Filter No filters applied

1-6 of 6

Město	Hodnota
Liberec	12456
Praha	7543
Ostrava	711
Brno	9008
Karlovy vary	1345
Česká Třebová	4360

Google Fusion Tables

google-mapy-fusion-tables

Imported at Sun Mar 16 07:18:18 PDT 2014 from google-mapy-fusion-tables.csv.

Edited at 3:19 PM

File Edit Tools Help

Rows 1

Cards 1

Map of Město

Filter No filters applied

1-6 of 6

Město: Liberec Hodnota: 12456	Město: Praha Hodnota: 7543
Město: Ostrava Hodnota: 711	Město: Brno Hodnota: 9008
Město: Karlovy vary Hodnota: 1345	Město: Česká Třebová Hodnota: 4360

Google Fusion Tables

google-mapy-fusion-tables

Imported at Sun Mar 16 07:18:18 PDT 2014 from google-mapy-fusion-tables.csv.

Edited at 3:19 PM

File Edit Tools Help

Rows 1

Cards 1

Map of Město

Filter No filters applied

Configure map

Location Město

Feature map

Change feature styles...

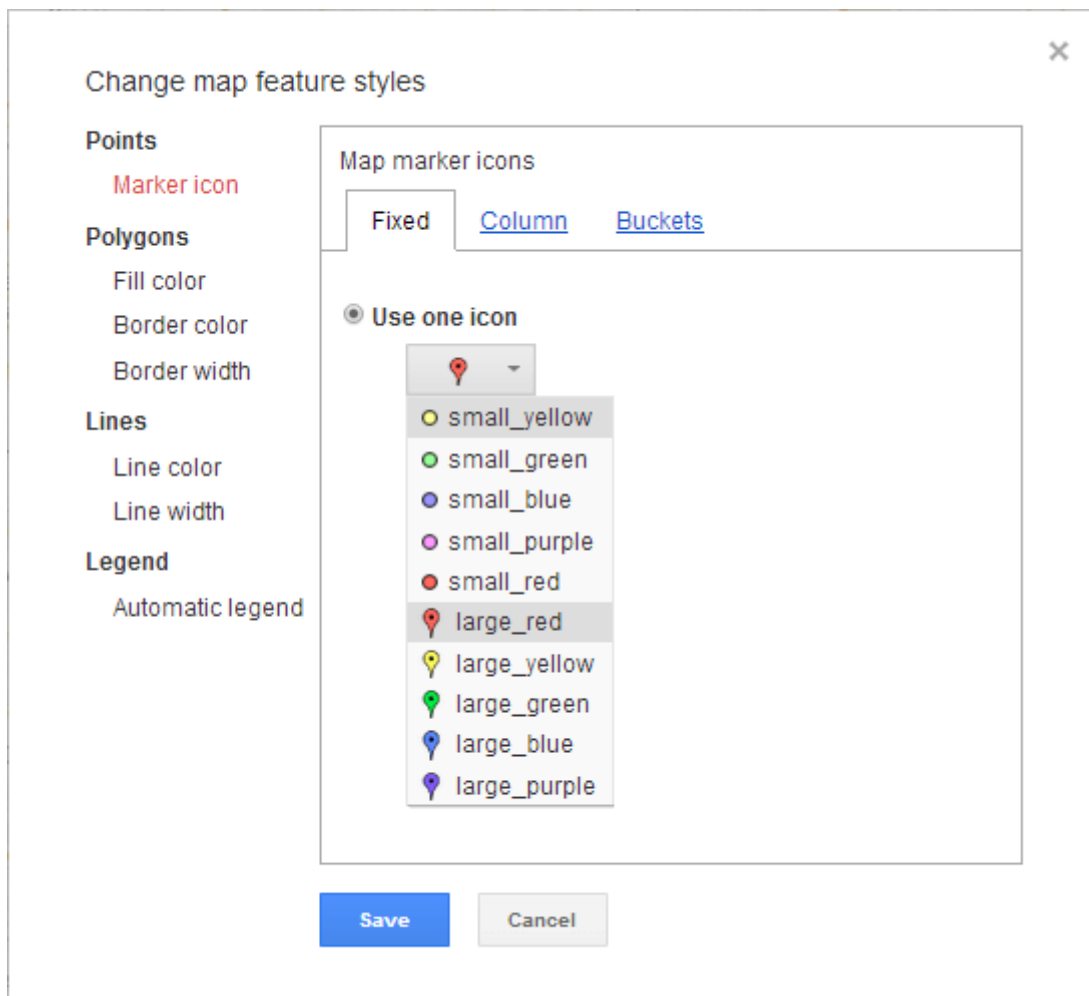
Change info window...

Heatmap



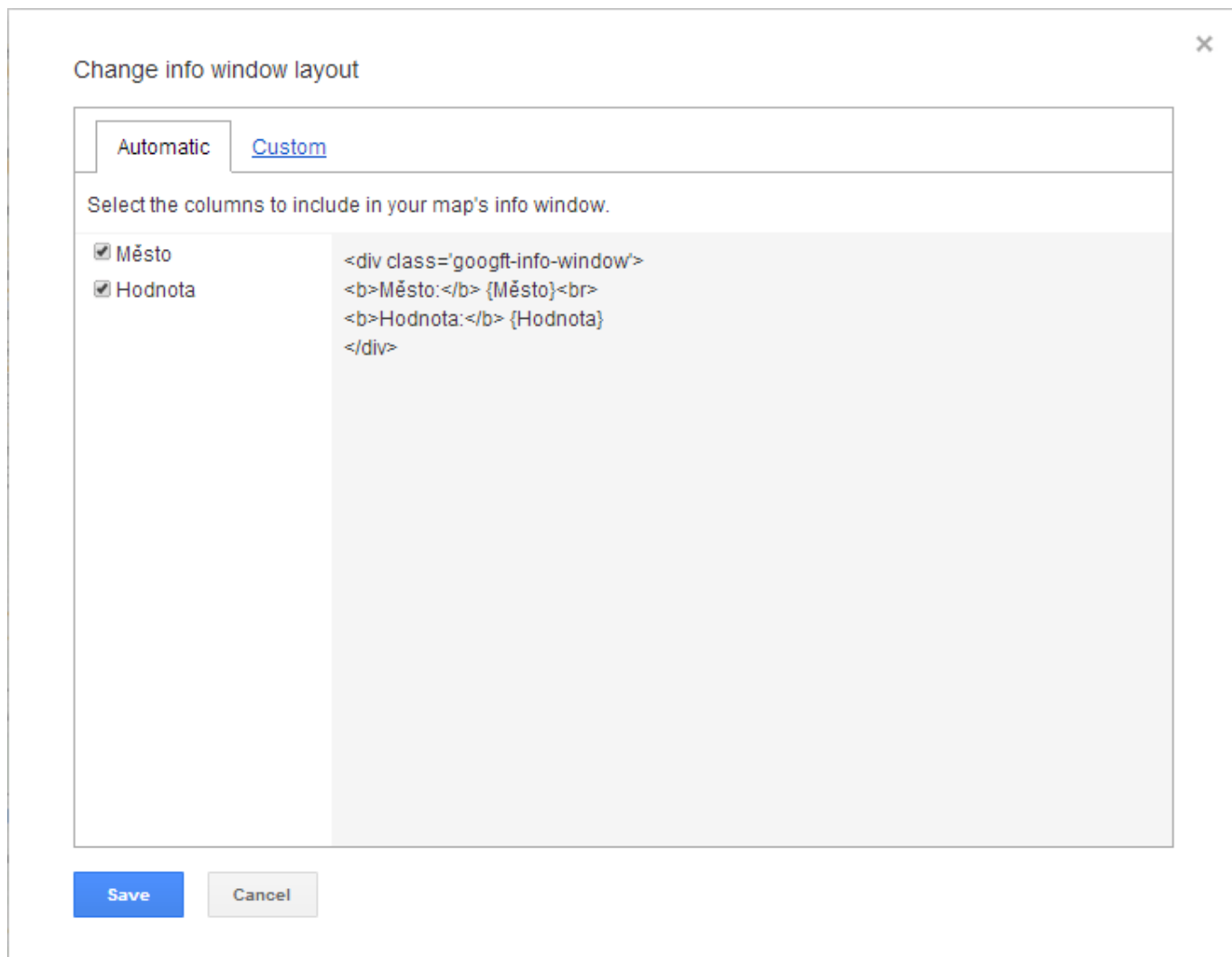
Google Fusion Tables

Předdefinované markery nejsou prakticky okem rozeznatelné od ostatních elementů mapy, proto si je upravíme klepnutím na tlačítko Change feature styles.



Google Fusion Tables

Stejně tak si můžeme nastylovat informační bubliny (tlačítko Change info window).



Google Fusion Tables

google-mapy-fusion-tables

Imported at Sun Mar 16 07:18:18 PDT 2014 from google-mapy-fusion-tables.csv.

Edited at 3:19 PM

File Edit Tools Help

Rows 1

Cards 1

Map of Město

Filter No filters applied

Configure map

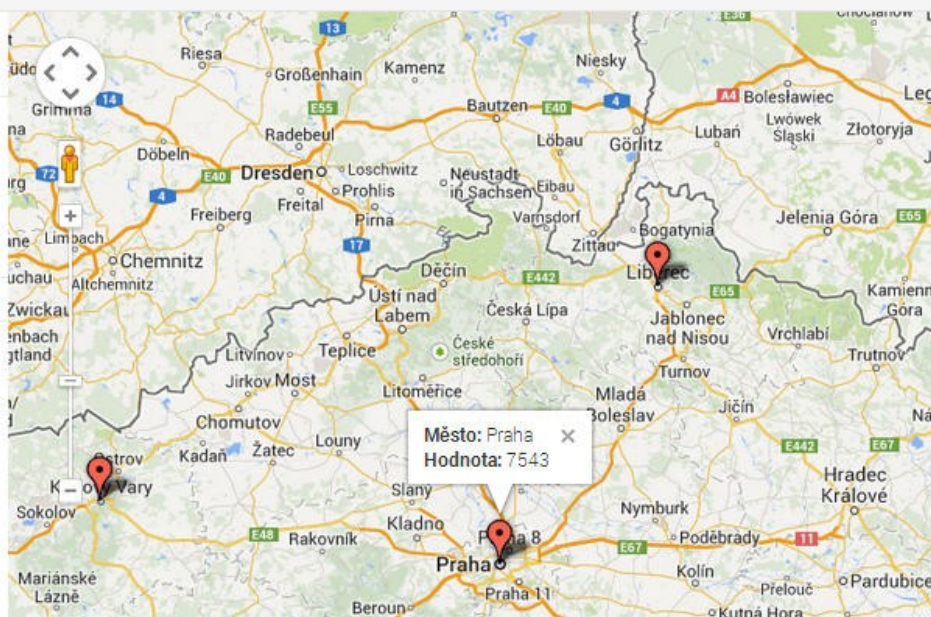
Location Město

Feature map

Change feature styles...

Change info window...

Heatmap



Google Fusion Tables

Data můžeme také zobrazovat ve formě jakési teplotní mapy (heatmap)

google-mapy-fusion-tables

Imported at Sun Mar 16 07:18:18 PDT 2014 from google-mapy-fusion-tables.csv.

Edited at 3:19 PM

File Edit Tools Help

Rows 1

Cards 1

Map of Město

Filter No filters applied

Configure map

Location Město

Feature map

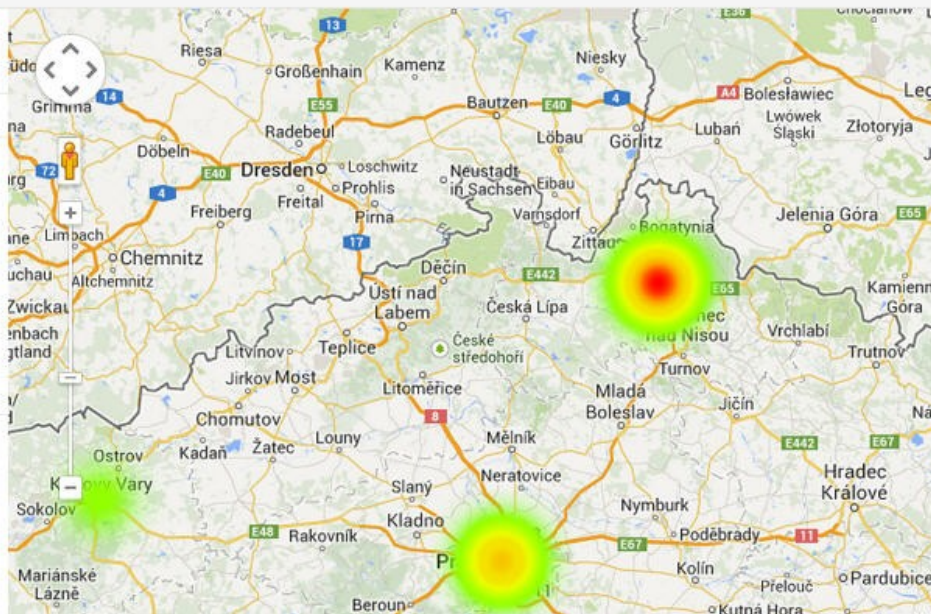
Heatmap

Radius 50

Opacity 100%

Weight Hodnota

Learn more



Google Fusion Tables

A stejně jako teď já můžete svůj výtvar nasdílet - [odkaz](#).