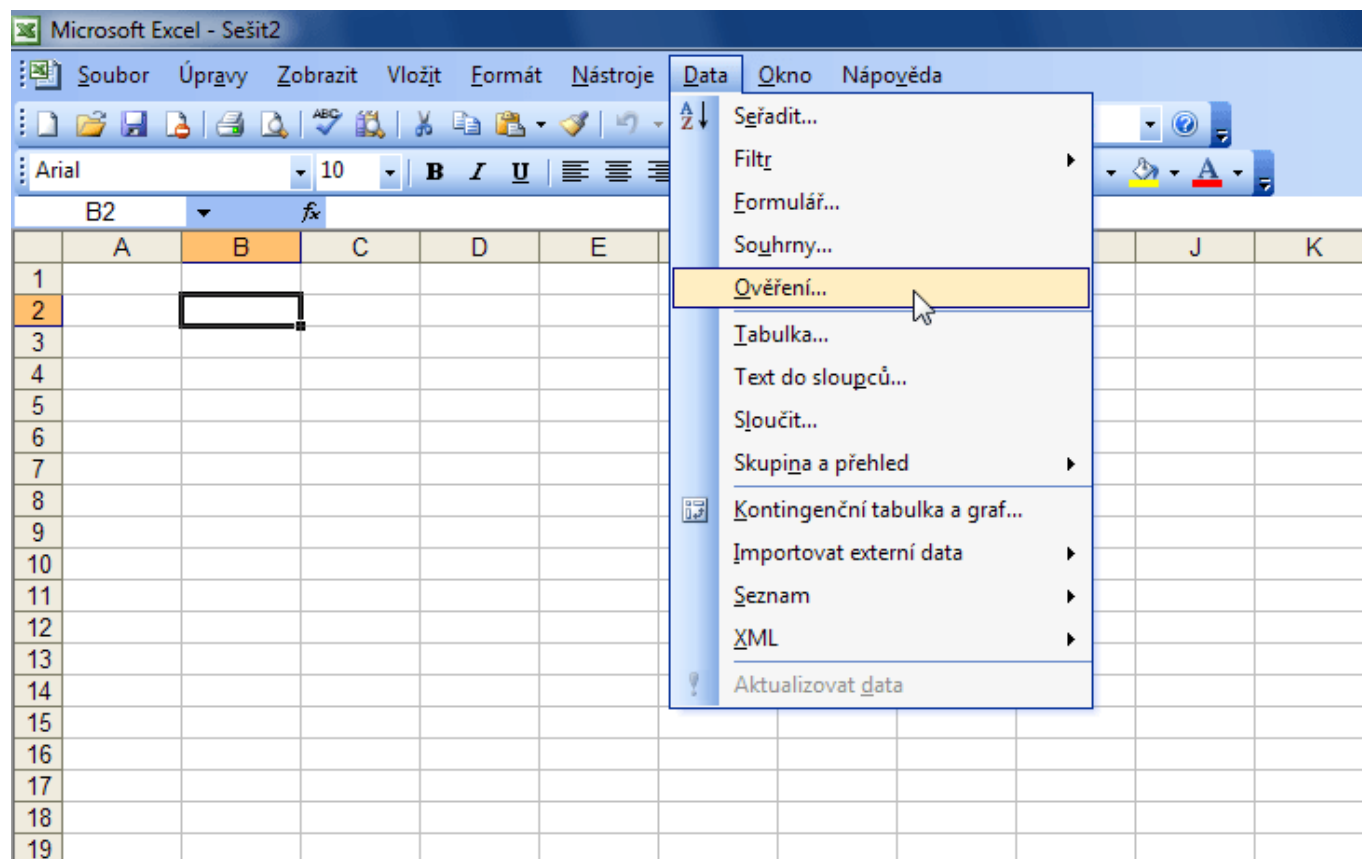
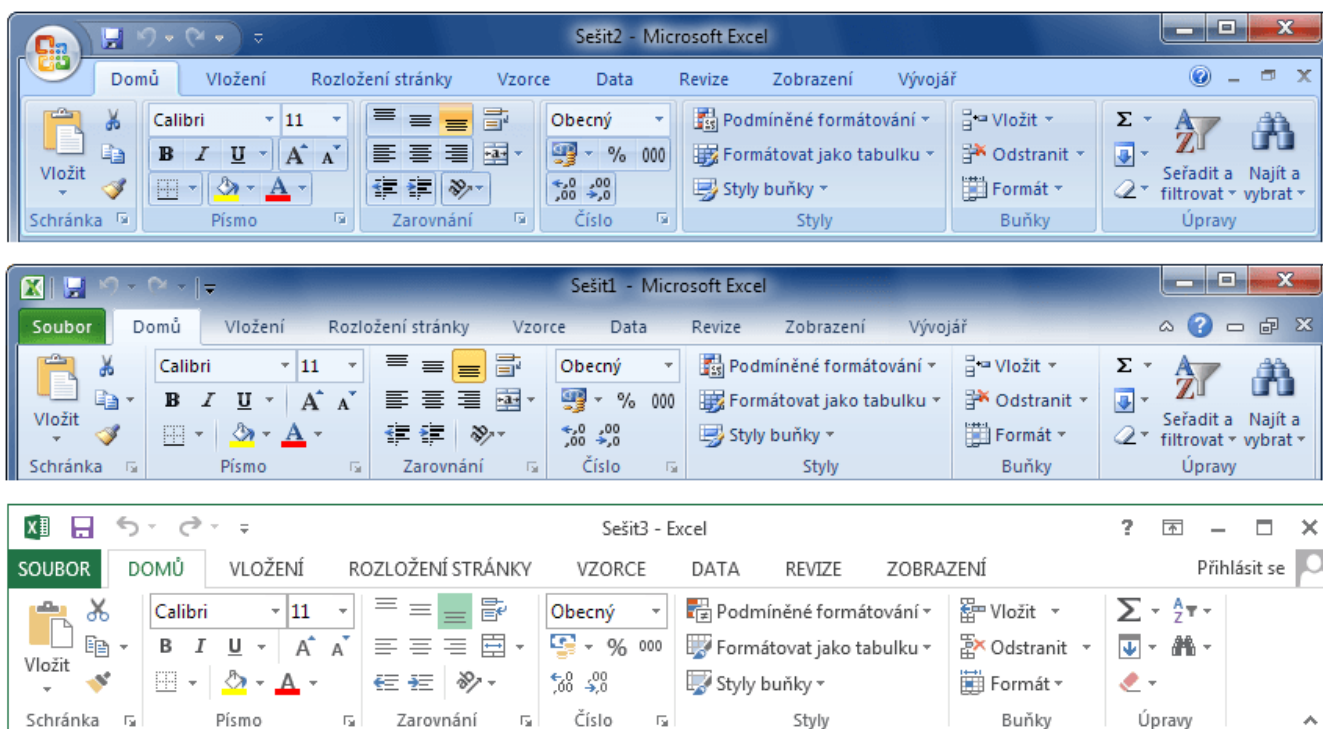


Pamatujete si ještě na doby klasických nabídek a panelů nástrojů?



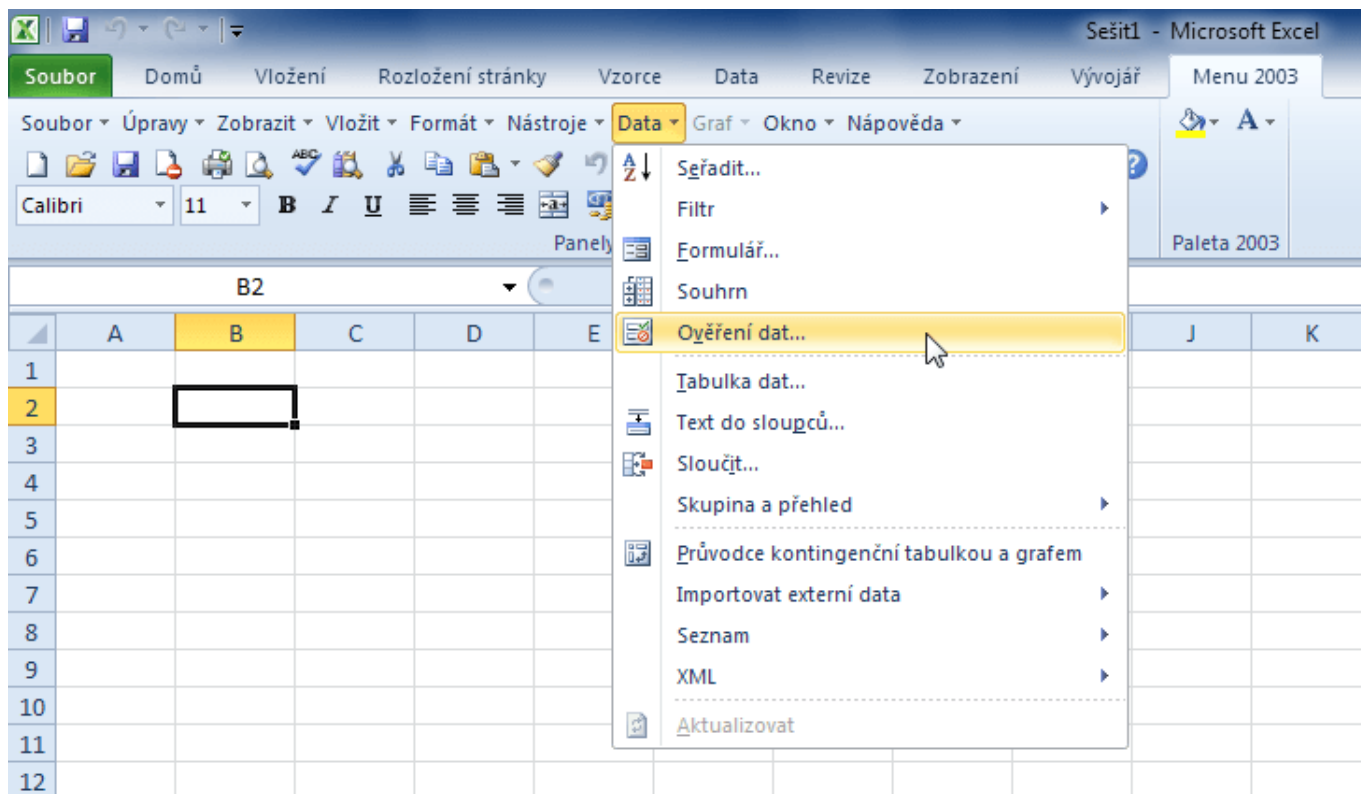
Excel 2003 – panel nabídek a nástrojů

Od verze Excelu 2007 nám Microsoft předkládá už pouze „ribbonové“ verze (ribbon je anglicky „stuha, páska“) a popravdě řečeno, mám chuť je označit spíš jako „rybo-nové“. Inu, posudte sami.



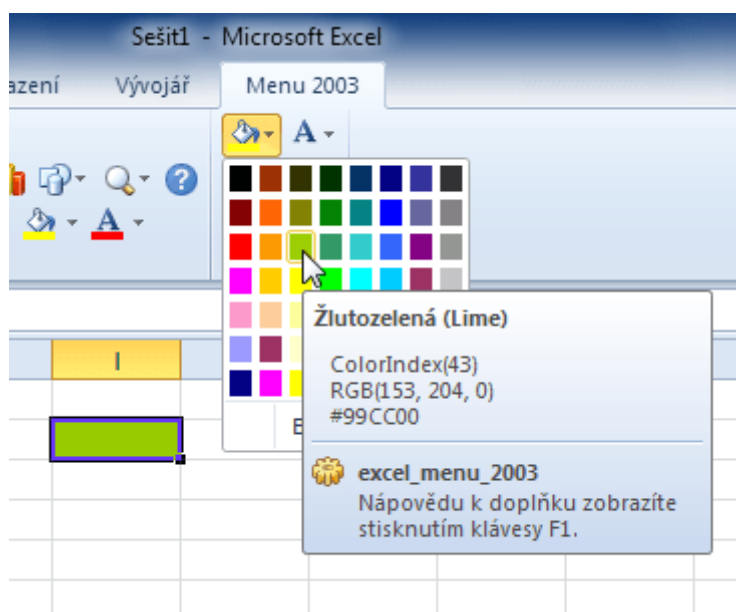
### Ribbonové verze Excelu

Většina z nás už si zvykla s Pásem karet – jak se ribbonu česky říká – pracovat. Pokud ale patříte k těm starým vlkům, kteří se horko těžko učí novým kouskům, pak si můžete stáhnout doplněk simulující staré dobré nabídky a panely nástrojů.



Excel 2010 – simulace klasické nabídky a panelů nástrojů

Přidanou hodnotou budiž v inovované verzi doplňku (2.0) dostupnost klasické barevné palety. Ta se může hodit, pokud v novodobých verzích Excelu připravujete sešity starší verze.



Excel 2010 – klasická paleta barev

Doplňek je možné nainstalovat (Excel 2010: viz Soubor / Možnosti / položka Doplňky / Spravovat: Doplňky aplikace Excel, tlačítko Přejít, tlačítko Procházet, ...), nebo spouštět poklepáním na soubor. Lze jej použít v českém Excelu 2007/2010/2013. Není dovoleno jej šířit bez souhlasu autora, ani upravovat. Simulovaná nabídka a panely se objeví pod kartou Menu 2003.

Odkaz ke stažení:

[excel\\_menu\\_2003.zip](#)

Tip:

[Interaktivní: Referenční příručka příkazů aplikací Excel 2003 až Excel 2007](#) (offline)

[Microsoft Excel 2010: Interaktivní průvodce nabídky pásu karet](#) (online, vyžaduje Silverlight)

[Microsoft Excel 2010: Interaktivní průvodce nabídky pásu karet](#) (offline)