

Kalendář PE - COM doplněk pro Excel představuje ovládací prvek kalendáře, který v tabulkové aplikaci dodnes nemá své jisté místo. Kalendář umožňuje vkládat datum nebo blok datumů do buněk ve zvoleném uspořádání a formátu, zobrazuje nejbližší jmenné svátky, a umí státní svátky zvoleného roku umístit do listu (užitečné pro funkce WORKDAY a NETWORKDAYS, podmíněné formátování apod.).

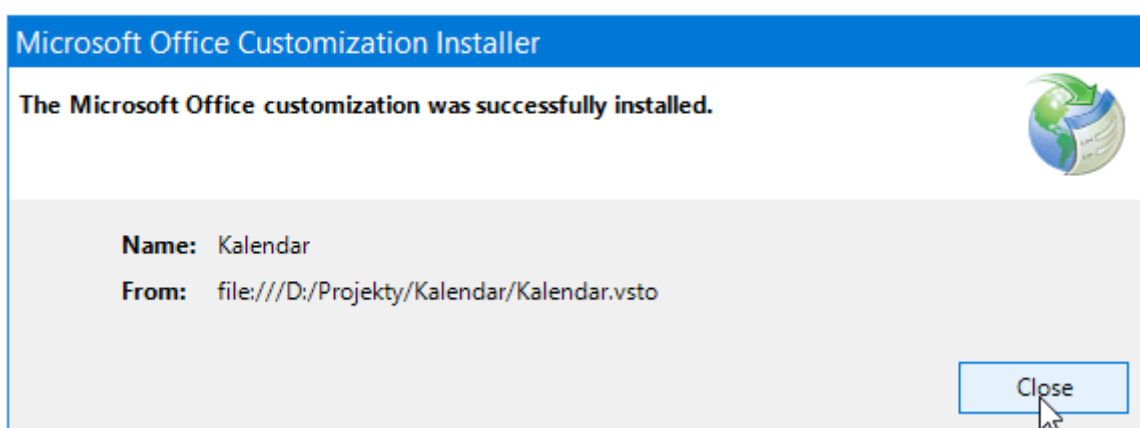
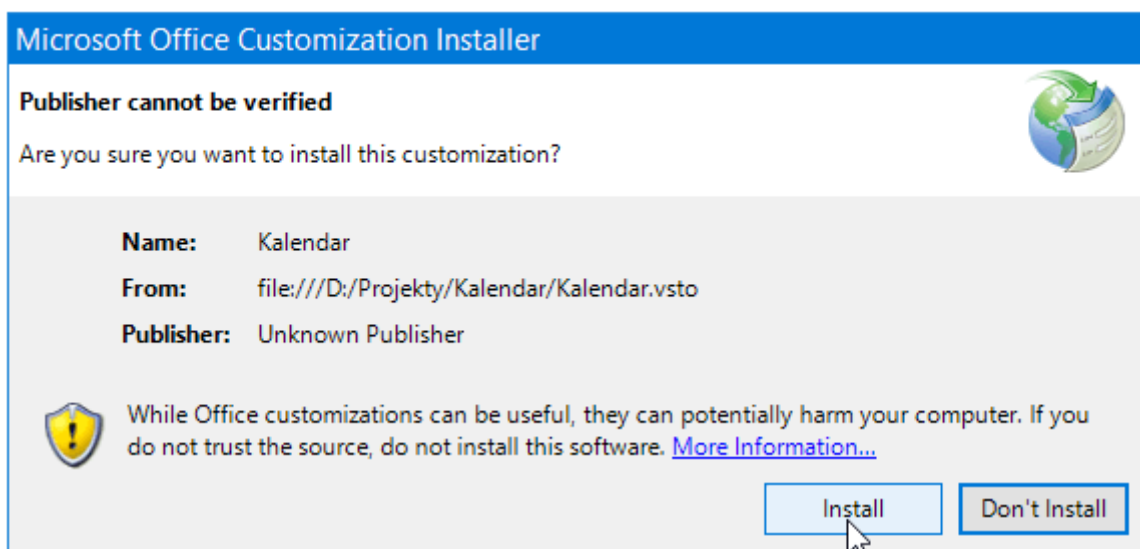
Verze: 1.0.4.0

Licence: freeware

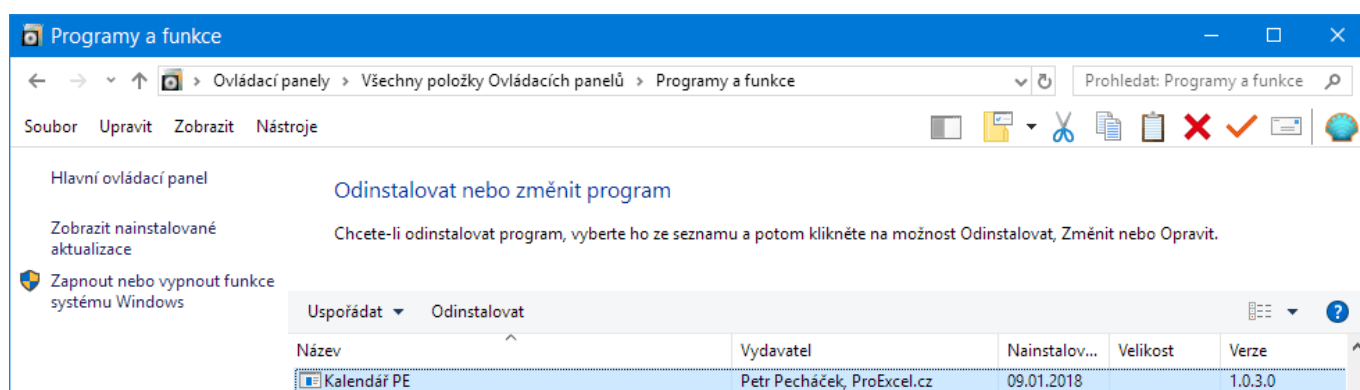
Instalace

Doplněk vyžaduje přítomnost knihoven [.NET Framework 4.5.2](#) na počítači. V případě, že chybí, by měl být instalační balíček schopen si potřebné soubory stáhnout z internetu.

1. Rozbalte soubor kalendar_pe.zip do složky (v cestě k souboru se vyvarujte diakritiky).
2. Poklepejte na soubor setup.exe.



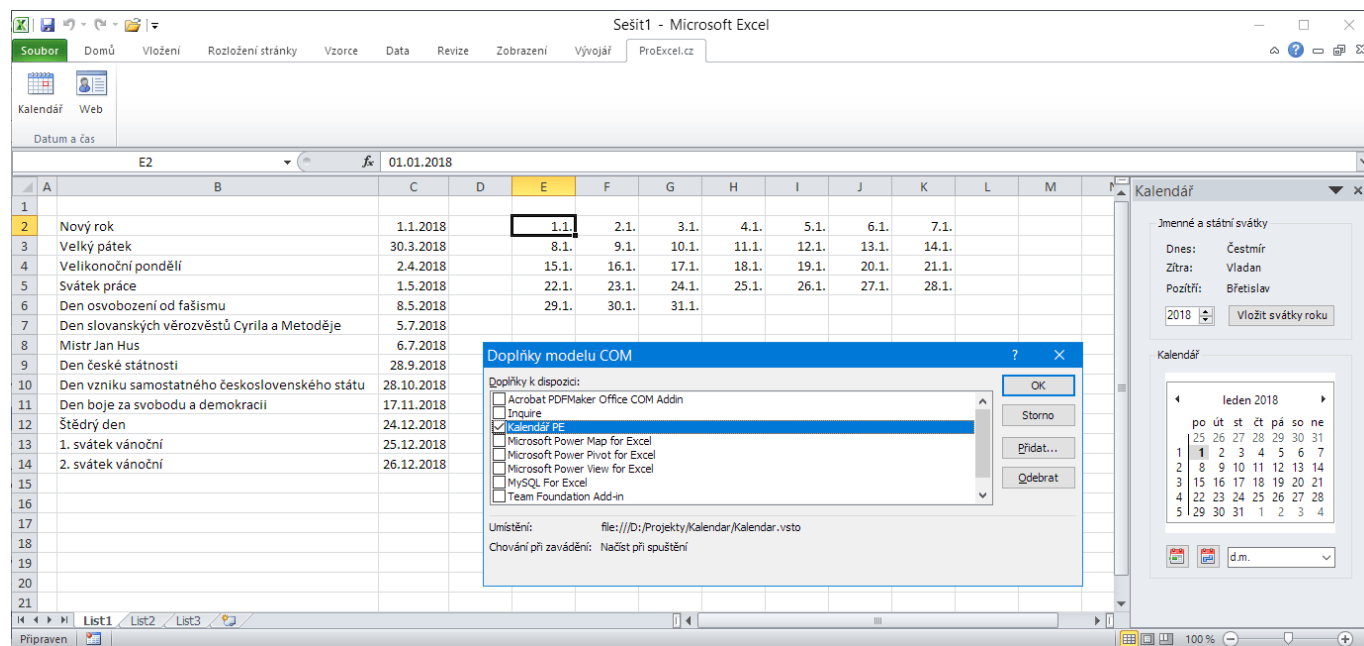
Kalendář PE - instalace



Kalendář PE - instalace

V Excelu zvolte Soubor (Tlačítko Office) / Možnosti / Doplňky, Spravovat: Doplňky modelu COM,

tlačítko Přejít / zaškrtněte položku Kalendář PE.



Kalendář PE – instalace

Odinstalace

Deaktivujte doplněk v Excelu a odinstalujte jej prostřednictvím dialogu Programy a funkce.

Základní funkce

Kalendář se zobrazuje v podokně úloh s pomocí přepínače na kartě ProExcel.cz.

Sešit1 - Microsoft Excel

Soubor Domů Vložení Rozložení stránky Vzorce Data Revize Zobrazení Vývojář ProExcel.cz

Kalendář Web Datum a čas

B2 fx Nový rok

A	B	C	D	E
1				
2	Nový rok	1.1.2018		
3	Velký pátek	30.3.2018		
4	Velikonoční pondělí	2.4.2018		
5	Svátek práce	1.5.2018		
6	Den osvobození od fašismu	8.5.2018		
7	Den slovanských věrozvěstů Cyrila a Metoděje	5.7.2018		
8	Mistr Jan Hus	6.7.2018		
9	Den české státnosti	28.9.2018		
10	Den vzniku samostatného československého státu	28.10.2018		
11	Den boje za svobodu a demokracii	17.11.2018		
12	Štědrý den	24.12.2018		
13	1. svátek vánoční	25.12.2018		
14	2. svátek vánoční	26.12.2018		
15				
16				
17				
18				
19				
20				
21				
22				

Kalendář

Jmenné a státní svátky

Dnes: Vladan
Zítra: Břetislav
Pozítří: Bohdana

2018 Vložit svátky roku

Kalendář Vloží státní svátky daného roku do listu.

leden 2018

	po	út	st	čt	pá	so	ne
	25	26	27	28	29	30	31
1	1	2	3	4	5	6	7
2	8	9	10	11	12	13	14
3	15	16	17	18	19	20	21
4	22	23	24	25	26	27	28
5	29	30	31	1	2	3	4

d.m.mr

List1 List2 List3

Připraven 100%

Kalendář PE - vkládání bloku svátků

The screenshot shows the Microsoft Excel interface with a calendar plugin. The spreadsheet contains the following data in column B:

Row	Cell B
1	
2	3.1.
3	4.1.
4	5.1.
5	6.1.
6	7.1.
7	8.1.
8	9.1.
9	10.1.
10	11.1.
11	12.1.
12	13.1.
13	14.1.
14	15.1.
15	16.1.
16	17.1.
17	18.1.
18	19.1.
19	
20	
21	
22	

The calendar plugin on the right shows the month of January 2018. The date 19.1. is selected. The plugin also displays the current date (Dnes: Vladan), tomorrow's date (Zítřka: Břetislav), and the next holiday (Pozítří: Bohdana).

Kalendář PE - vkládání jednoho či více datumů (metodou Táhní a pušť) z kalendáře

Kalendář PE - vkládání bloku datumů měsíce v týdenním uspořádání

Ke stažení

[kalendar_pe.zip](#)