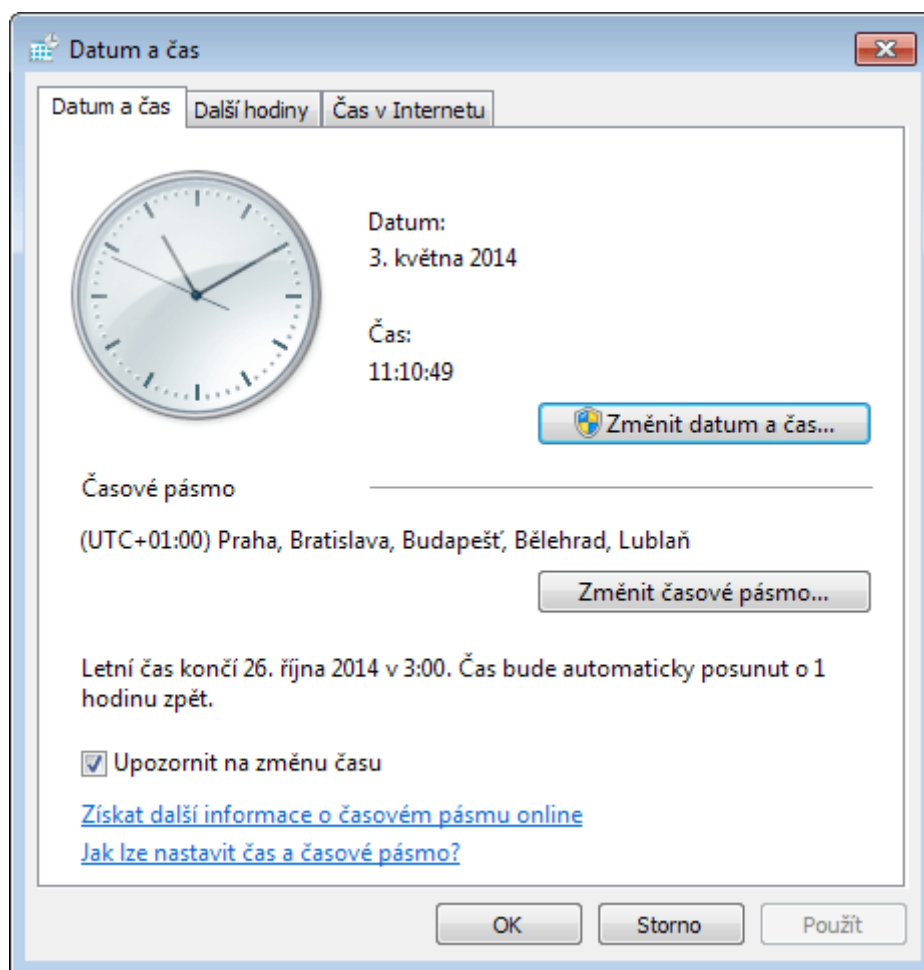


Systemovými dialogy myslím především dialogy patřící pod Ovládací panely systému Windows. Lze je spouštět programově? V řadě případů ano. Podívejme se kupříkladu na dialog Datum a čas.

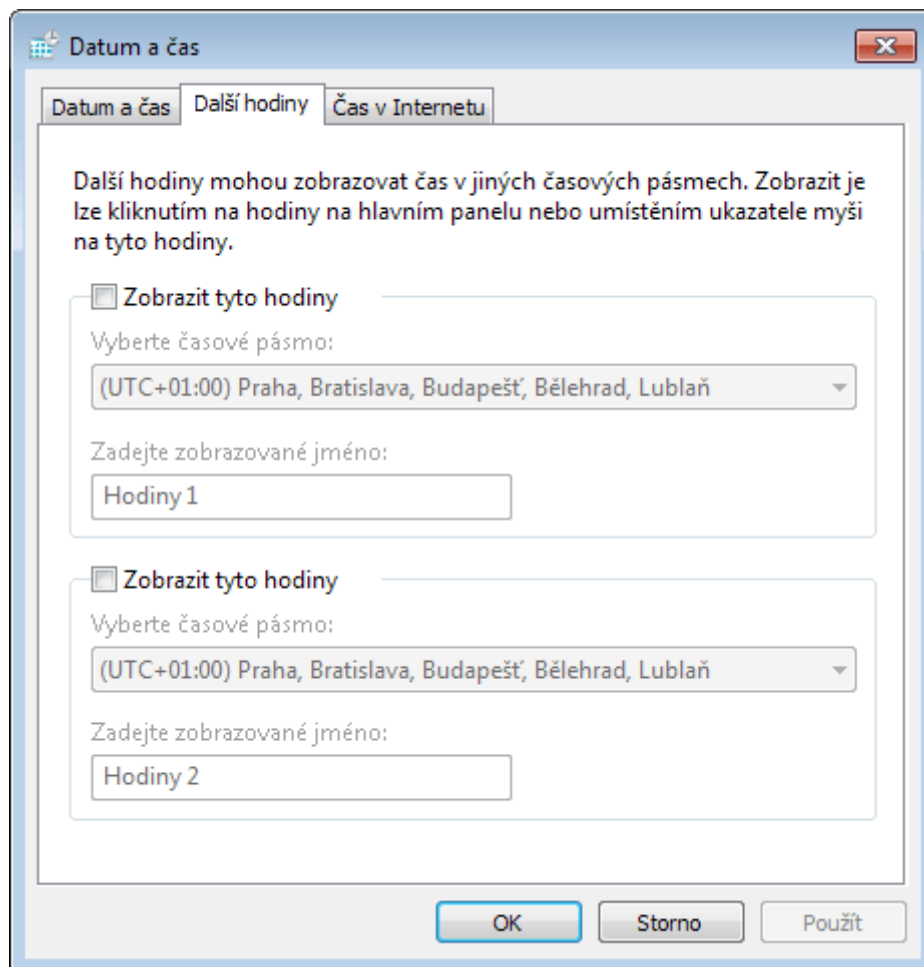


Dialog Datum a čas

```
1 Sub SystemovyDialogShellApp()  
2  
3 'objekt Shell  
4 Set objShell = CreateObject("Shell.Application")  
5  
6 'dialog Datum a čas  
7 objShell.ControlPanelltem "timedate.cpl"  
8  
9 End Sub
```

Tento způsob je ovšem zastaralý a samotný Microsoft doporučuje jinou cestu.

```
1 Sub SystemovyDialogShell()
2
3     'Windows 7, 64 bit
4
5     Dim obj As Object
6
7     Set obj = CreateObject("WScript.Shell")
8
9     'dialog Datum a čas (použit kanonický název)
10    'obj.Run "%windir%\system32\control.exe -name Microsoft.DateAndTime"
11    'zjednodušeně:
12    obj.Run "control.exe -name Microsoft.DateAndTime"
13
14    'alternativně:
15    'obj.Run "control.exe timedate.cpl"
16
17    'dialog Datum a čas, druhá záložka (záložky indexovány od nuly)
18    'obj.Run "control.exe -name Microsoft.DateAndTime -page 1"
19
20    'alternativně:
21    'obj.Run "control.exe timedate.cpl,,1"
22
23 End Sub
```



Dialog Datum a čas – druhá záložka

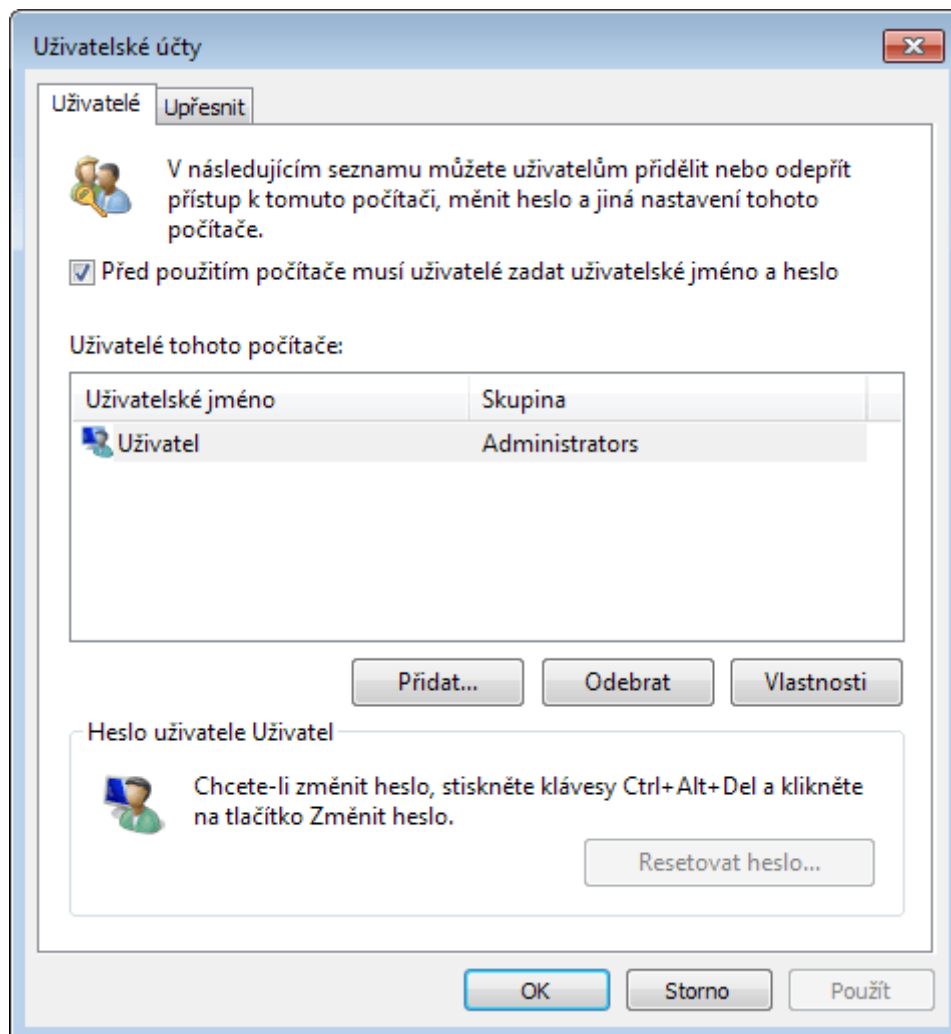
Podrobnější nápovědu najdete na stránkách [Executing Control Panel Items](#) a [Control Panel Canonical Names](#).

Technologie Microsoftu doprovází ovšem schizofrenie. Dialogy se v průběhu času měnily, mizely a přeskupovaly se záložky, pro některé vznikly samostatné spouštěcí soubory.

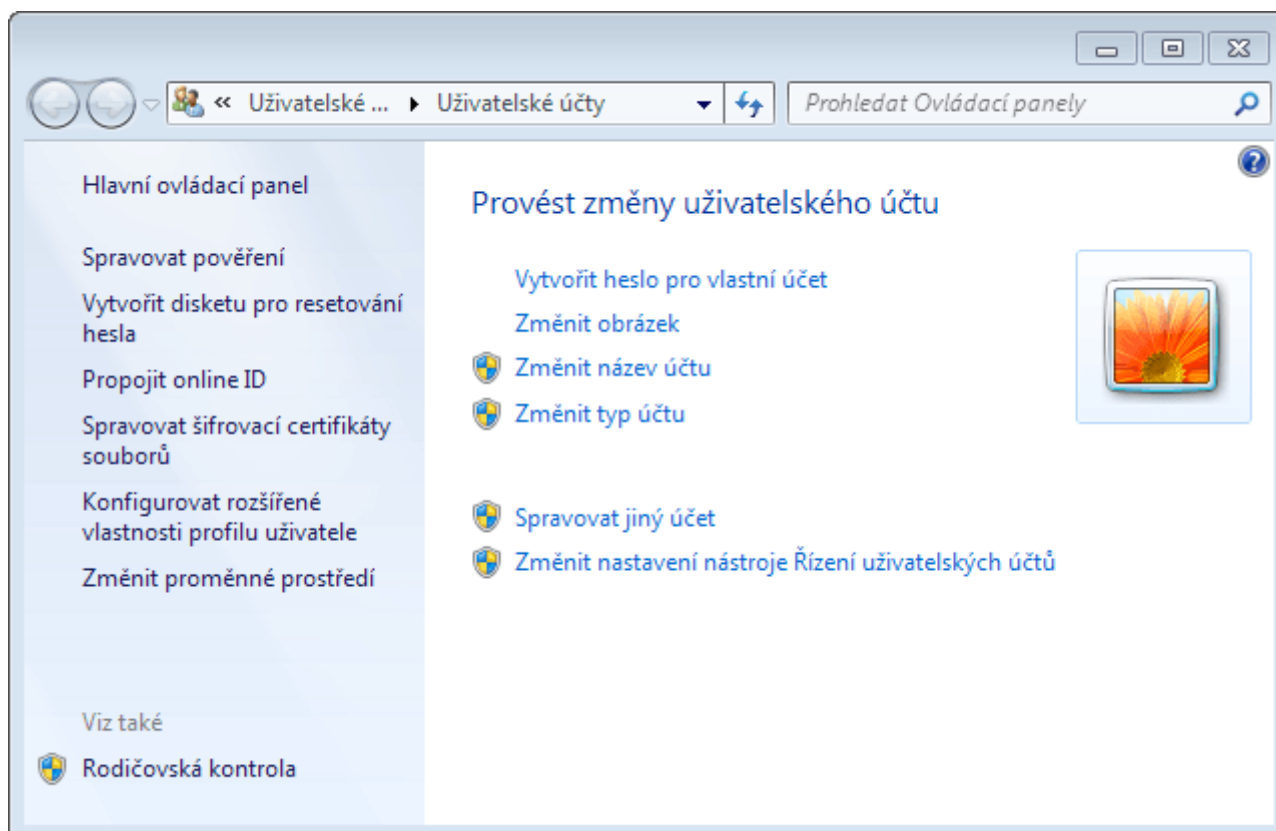
```

1 Sub SystemovyDialogUcty()
2
3     'Windows 7, 64 bit
4
5     Dim obj As Object
6
7     Set obj = CreateObject("WScript.Shell")
8
9     'uživatelské účty
10    obj.Run "control.exe -name Microsoft.UserAccounts"
11
12    'uživatelské účty podruhé
13    obj.Run "%windir%\system32\netplwiz.exe"
14
15 End Sub

```



Dialog Uživatelské účty - varianta 1



Dialog Uživatelské účty - varianta 2

Ukázali jsme si, jak systémové dialogy vyvolávat. Změny v nich už necháváme na uživateli a ručním vstupu. Rozhodně nedoporučuji nasazovat z VBA nějaké „SendKeys“. Pokud už musíte něco v systému programově měnit, používejte API nebo WMI.